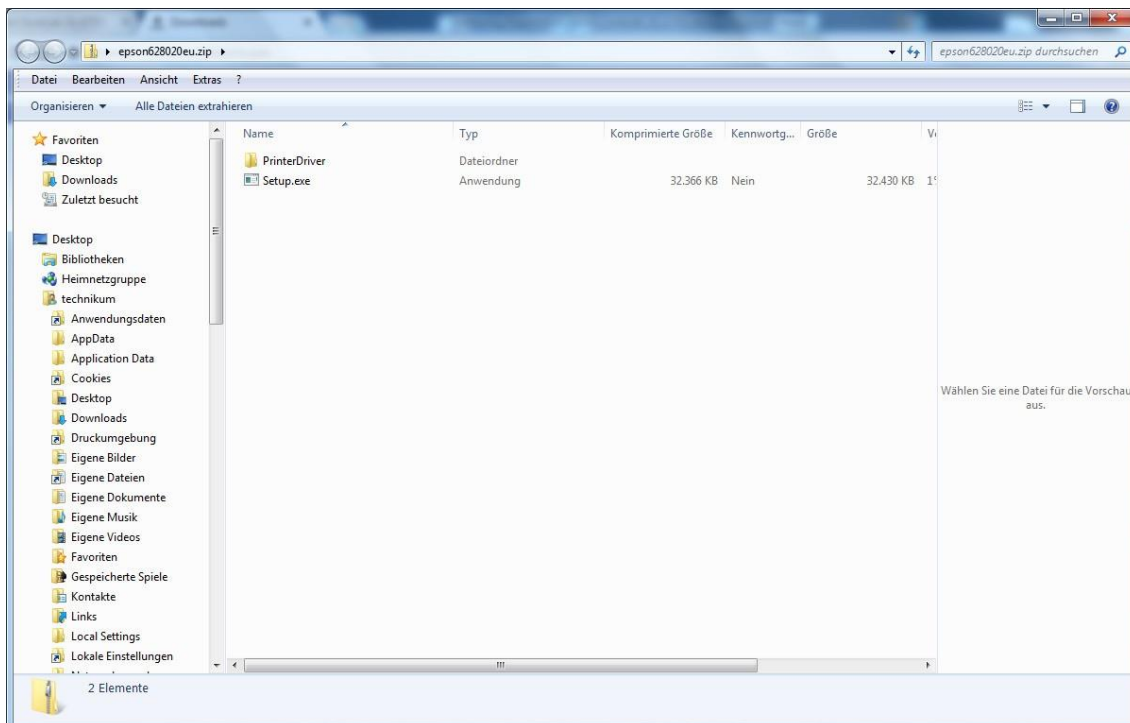
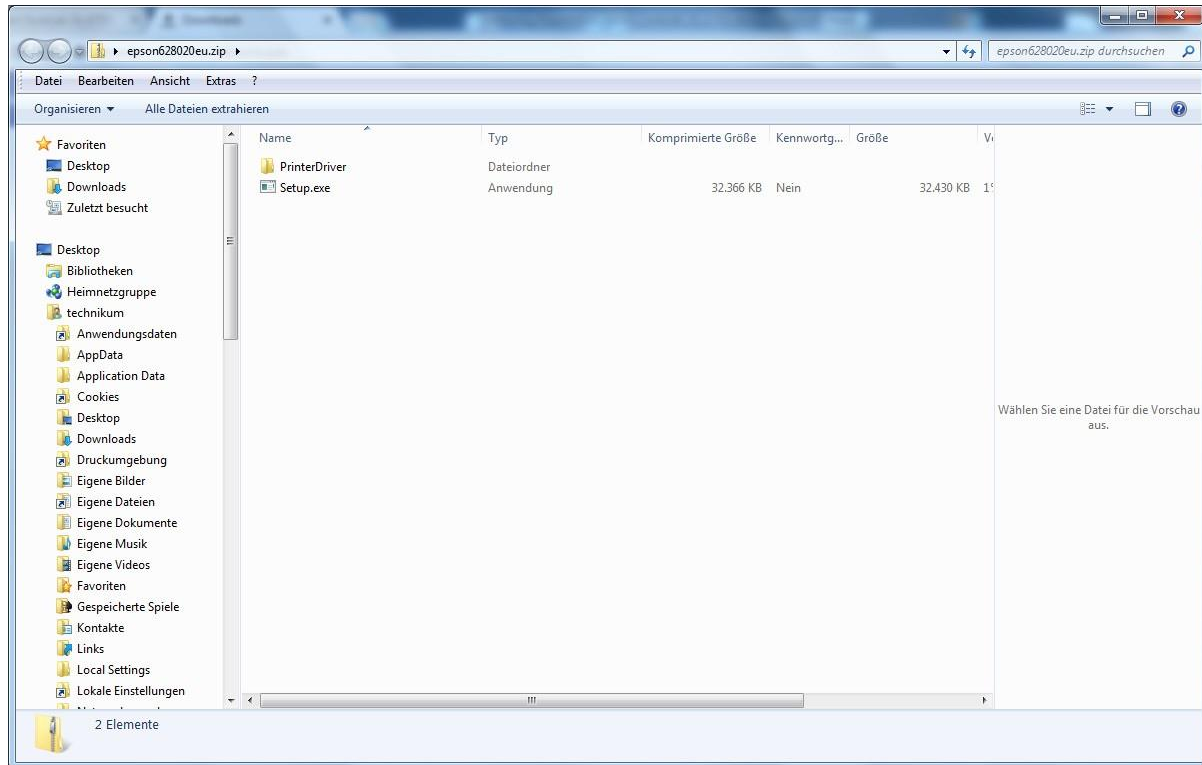


# Epson SureLab SL-D700 Installieren und registrieren

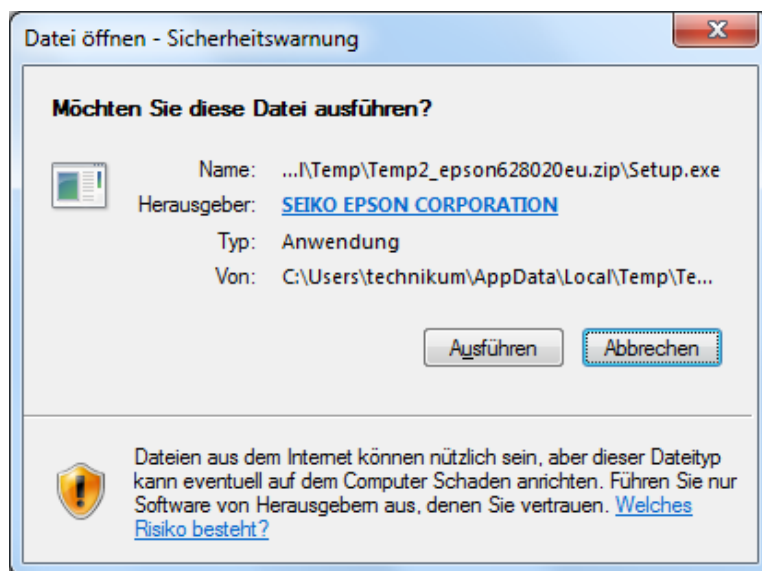
1. Download des aktuellen Drucktreibers und des Media Information Update.



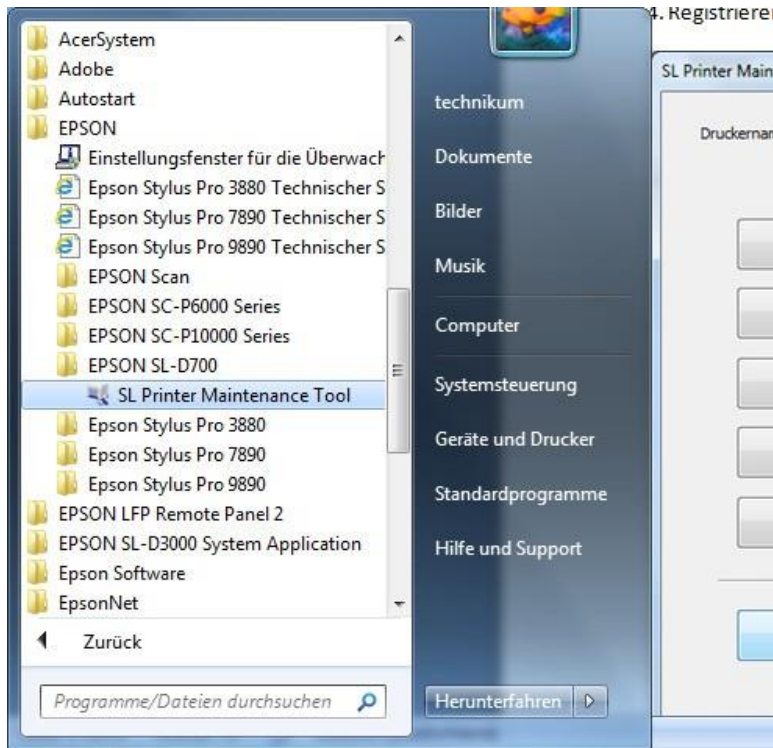
2. Installieren des aktuellen Druckertreibers [setup.exe] inkl. der aktuellen Firmware [1 Schritt].



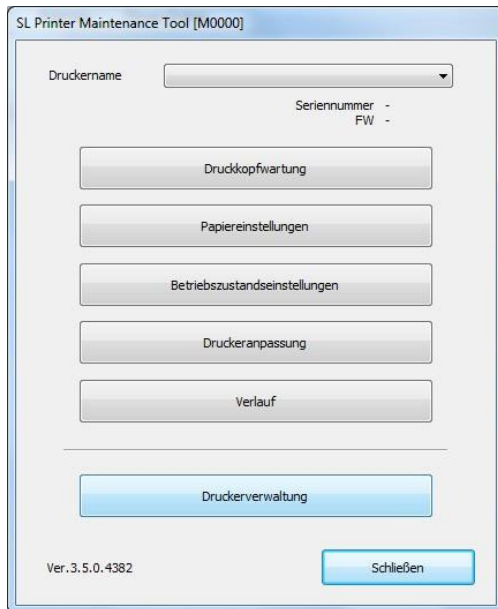
3. Installation durch das Auswählen von "Ausführen" starten.



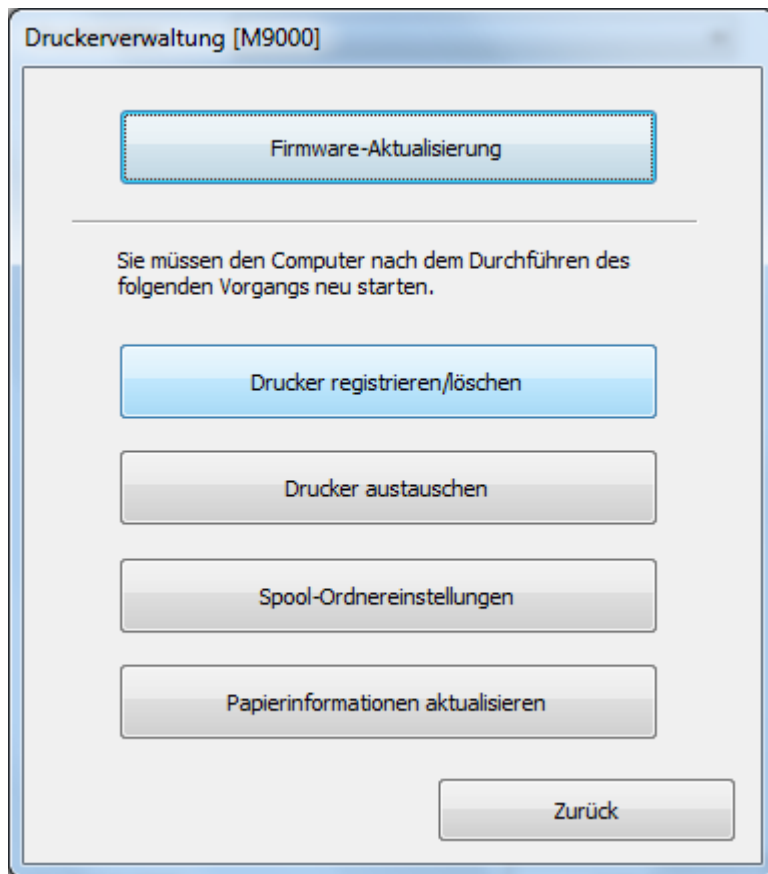
4. Öffnen Sie nach Beendigung der Installation das Epson SL Printer Maintenance Tool.



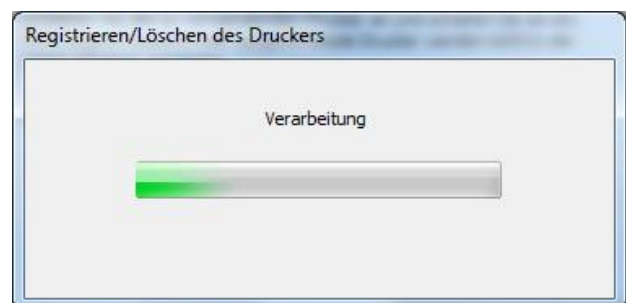
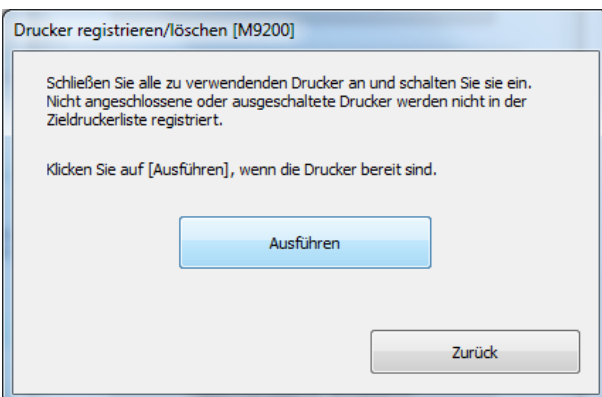
5. Wählen Sie "Druckerverwaltung" zum Registrieren des Epson SureLab SL-D700 aus.



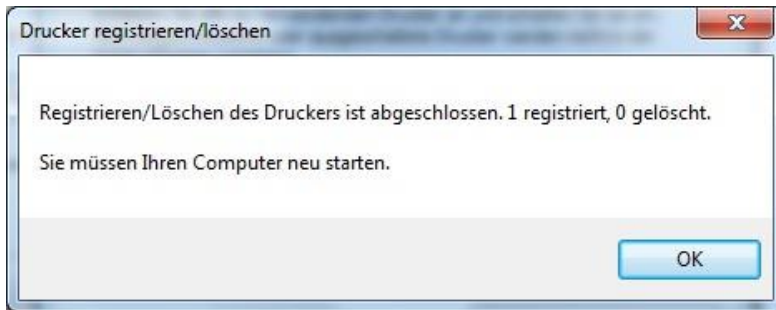
6. Starten der Registrierung durch Auswählen von "Drucker registrieren und löschen".



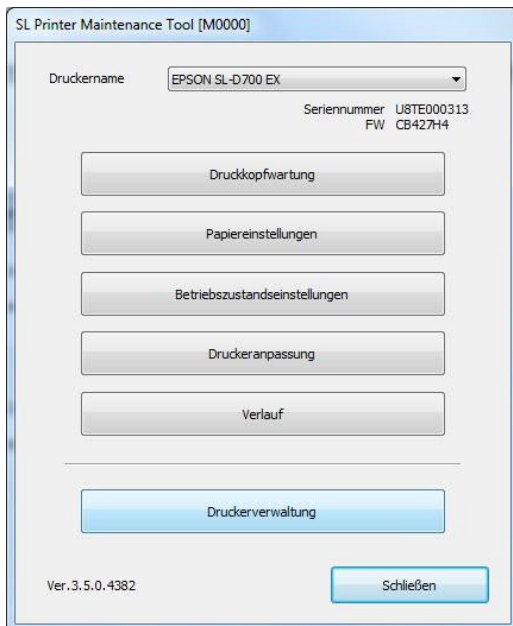
7. Beginnen Sie die Registrierung durch anklicken von "Ausführen".



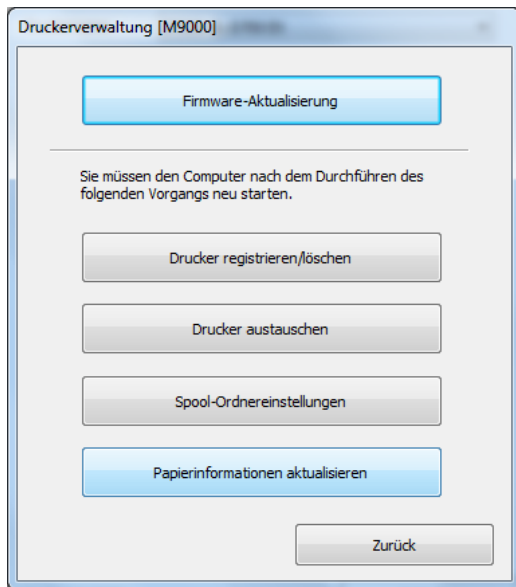
8. Bestätigen Sie die Registrierung mit "OK" und starten Sie Ihren PC neu.



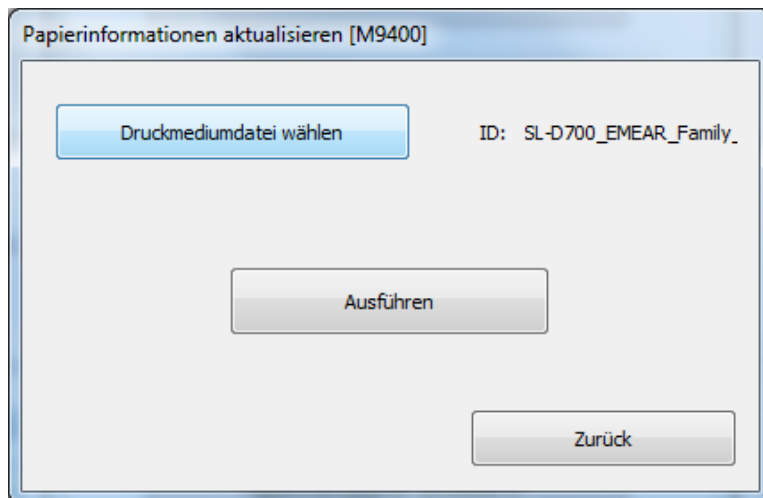
9. Führen Sie das Media Information Update durch. Beginnen Sie das Update und wählen "Druckerverwaltung" aus.



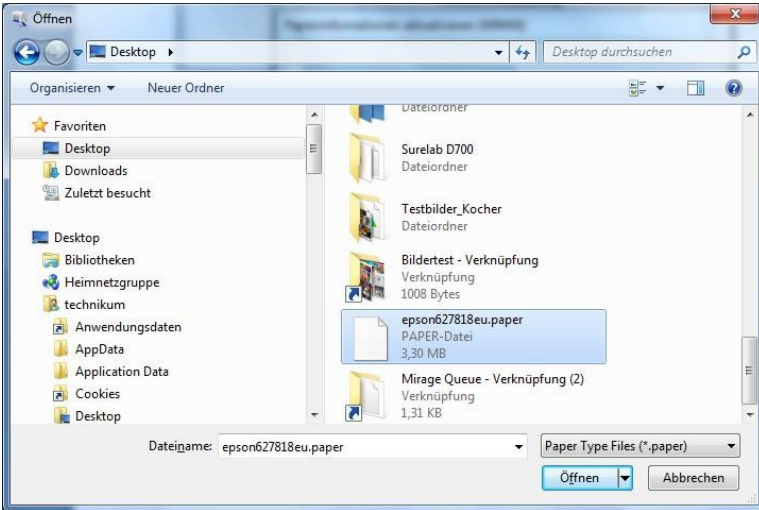
10. Fortfahren durch wählen von "Papierinformationen aktualisieren".



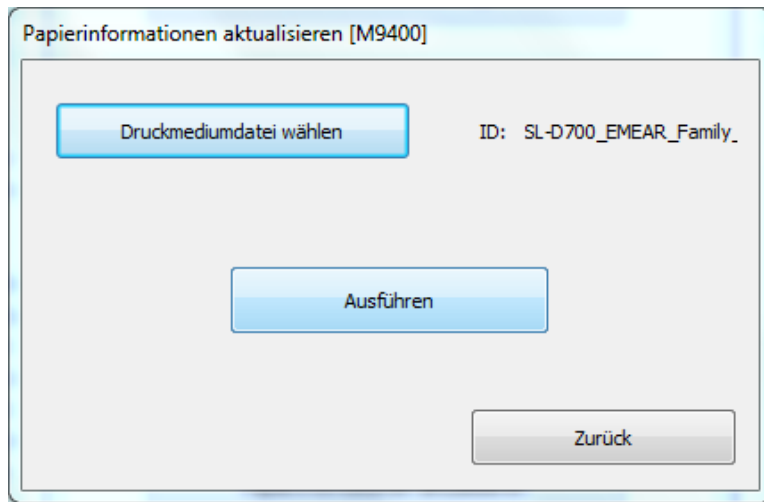
11. Wählen Sie "Druckmediumdatei wählen".



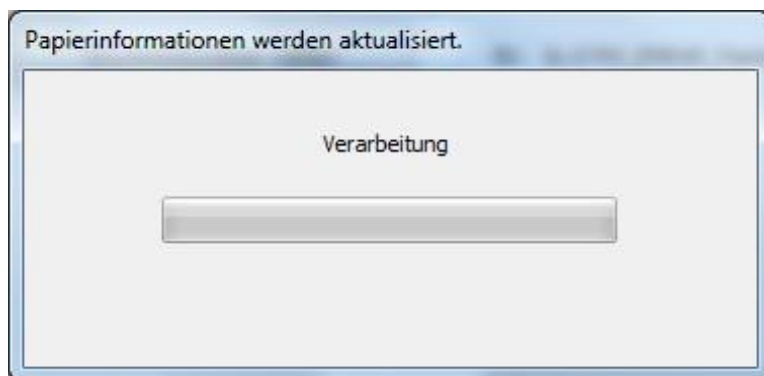
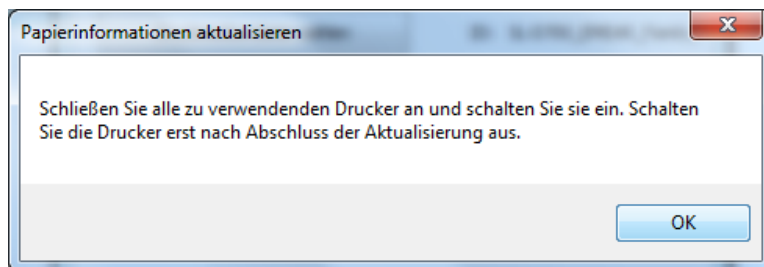
12. Wählen Sie das zuvor geladene aktuellste Media Information Update und bestätigen Sie mit "Öffnen".



13. Zum Fortfahren "Ausführen" anklicken.



14. Fahren Sie mit der Bestätigung "OK" fort.

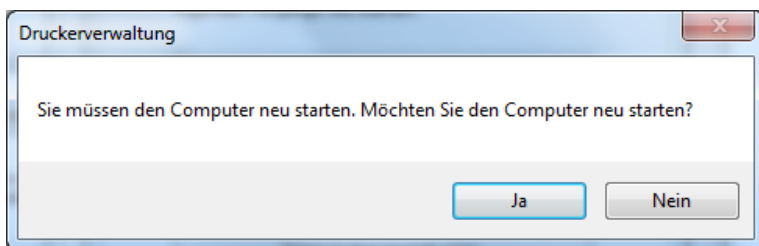




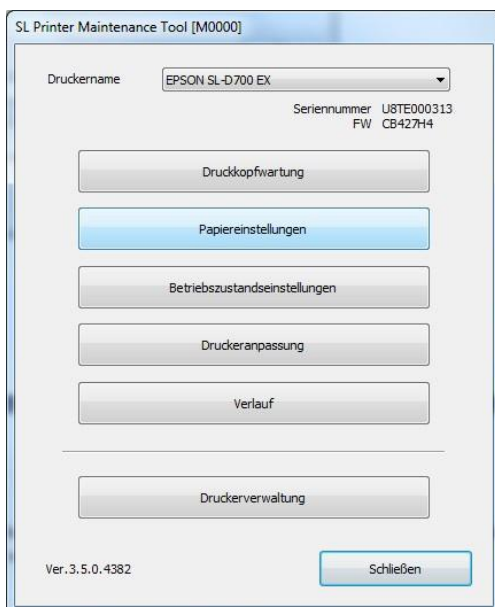
15. Bestätigen Sie den Abschluss der Aktualisierung mit "OK".



16. Starten Sie Ihren PC durch klicken auf "Ja" neu.



17. Papiereinstellungen anhand des Epson Basismediums [siehe spectra jet Einstellungsübersicht für Drylab Papiere] durch die Auswahl "Papiereinstellungen" vornehmen.



18. Wählen des Basismediums.

PapierEinstellungen [M2000]

Druckmedium  
Photo Paper <Glossy>

Papierbreite  
203 [mm]

Papierstand  
65 [m] (Verfügbarer Einstellungsbereich: 0-65 [m])

Einstellen

Zurück

PapierEinstellungen [M2000]

Druckmedium  
Photo Paper <Glossy>  
Photo Paper <Luster>  
Photo Paper <Matte>  
SureLab Pro Paper ArtMatte  
SureLab Pro-S Paper Luster  
SureLab Pro-S Paper Glossy

Papierbreite  
203 [mm]

Papierstand  
65 [m] (Verfügbarer Einstellungsbereich: 0-65 [m])

Einstellen

Zurück

19. PapierEinstellungen mit "Einstellen" bestätigen.

PapierEinstellungen [M2000]

Druckmedium  
SureLab Pro-S Paper Luster

Papierbreite  
203 [mm]

Papierstand  
65 [m] (Verfügbarer Einstellungsbereich: 0-65 [m])

Einstellen

Zurück

20. Papiereinstellung durch anklicken von "OK" abschließen.

