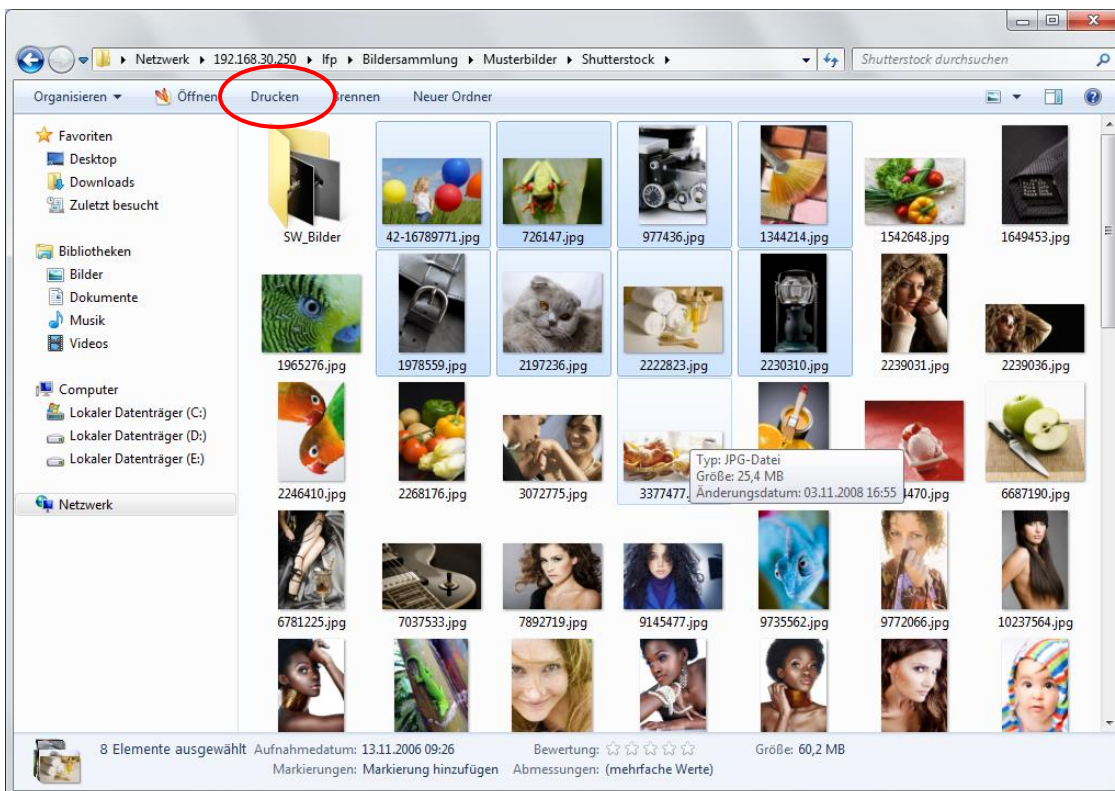


# DNP DS40-DS620

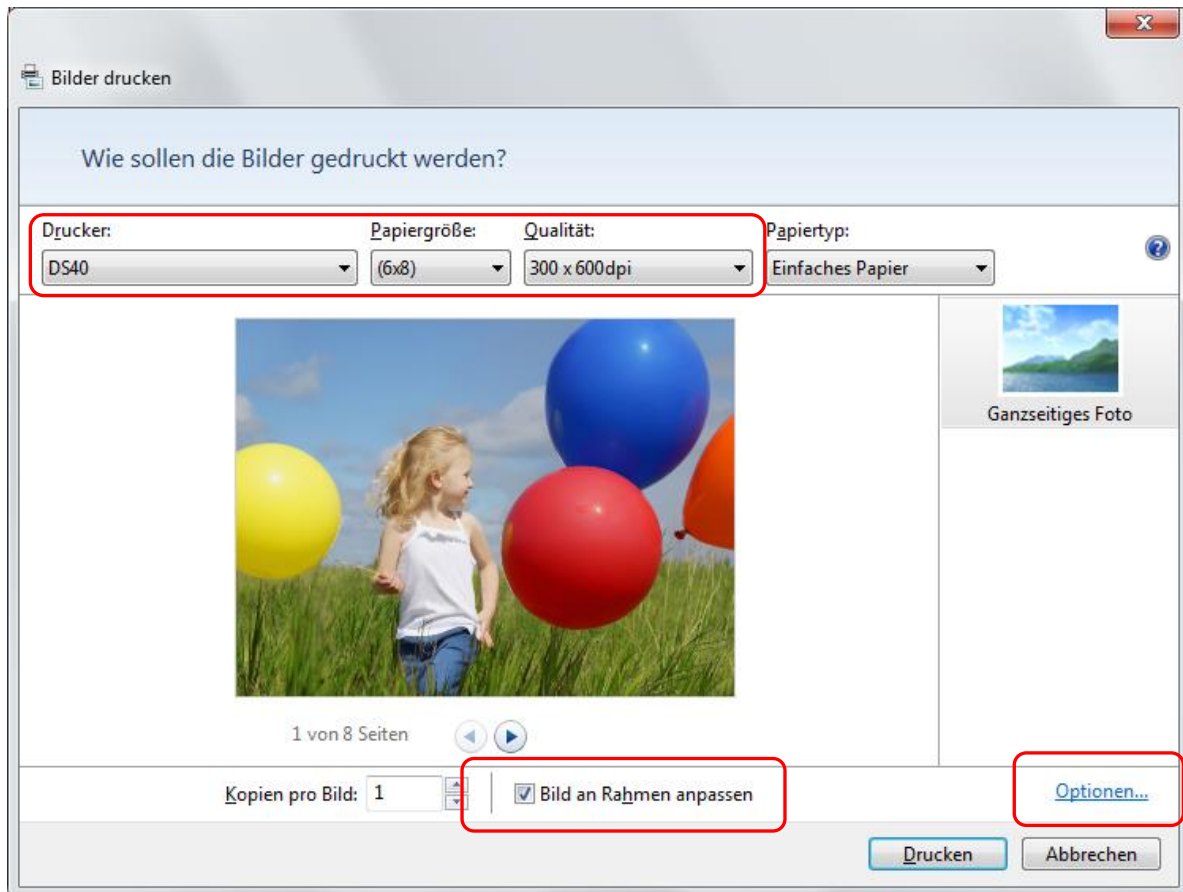
## Druckanleitung für Windows Fotodruck – Assistenten

### Vorgehensweise beim Ausdruck eines Bildes

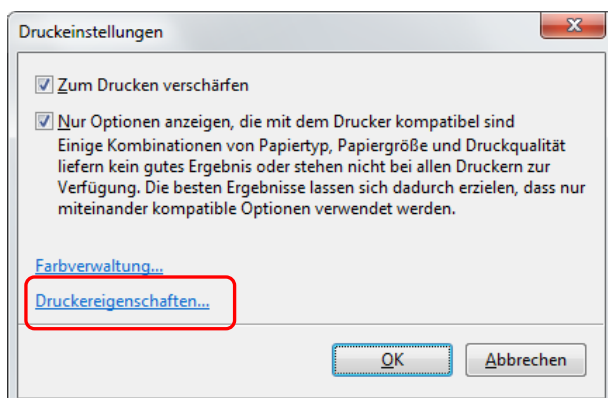
- 1.) Öffnen Sie den Ordner in dem sich Ihre Bilder befinden. Wählen Sie die zu druckenden Bilder mit der Maus aus und klicken im Menü auf den Punkt „**Drucken**“.



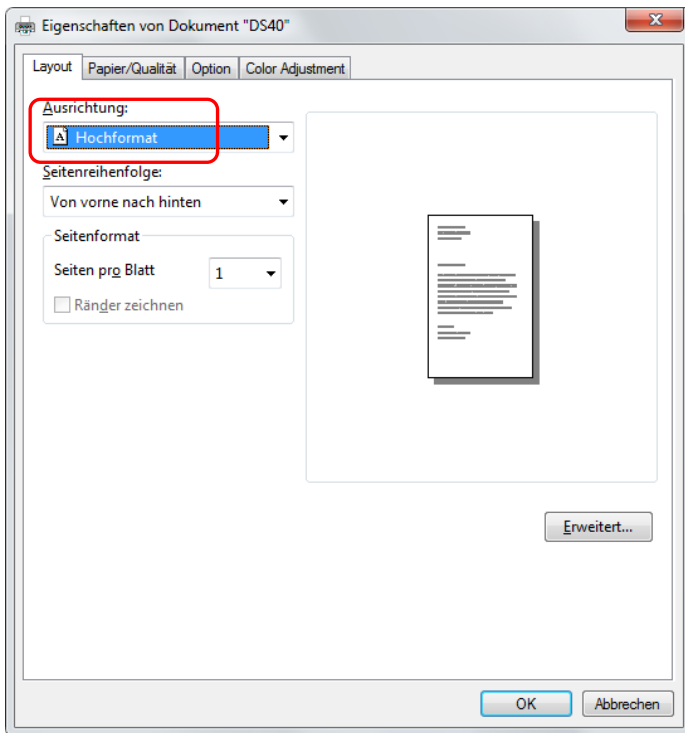
- 2.) Es öffnet sich der Windows Fotodruck-Assistent. Wählen Sie den Drucker und Stellen Sie die gewünschte Papiergröße und die Qualität ein. Setzen Sie einen Haken bei **„Bild an Rahmen anpassen“** um die Bilder randlos zu drucken. Klicken Sie auf den Punkt **„Optionen“**.



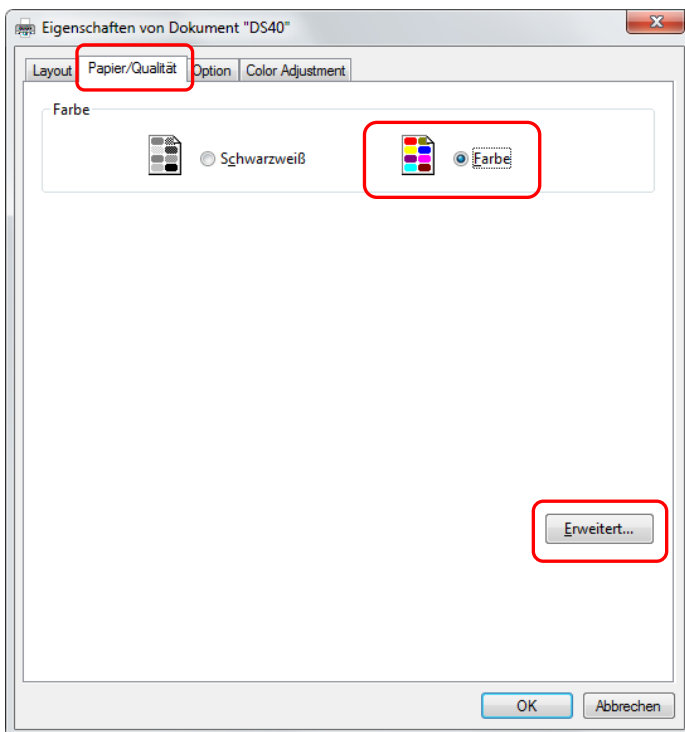
- 3.) Es öffnet sich folgendes Fenster in dem Sie den Punkt **„Druckereigenschaften“** anwählen um in den Druckertreiber zu gelangen.



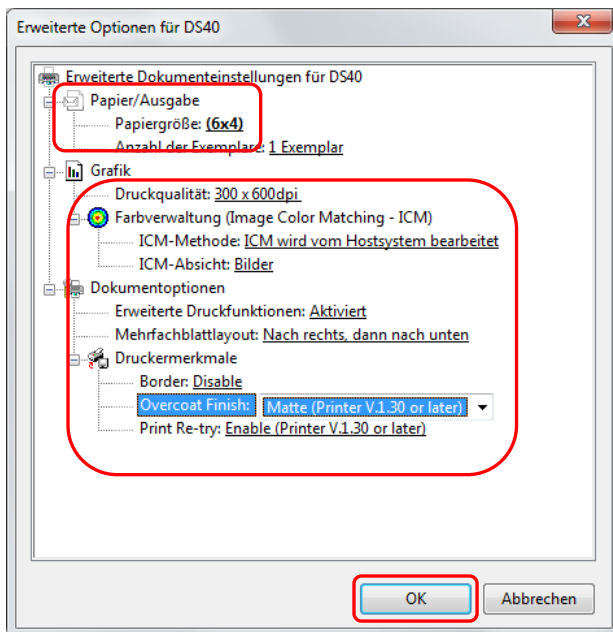
4.) Wählen Sie im Reiter „**Layout**“ Ihre gewünschten Einstellungen aus.



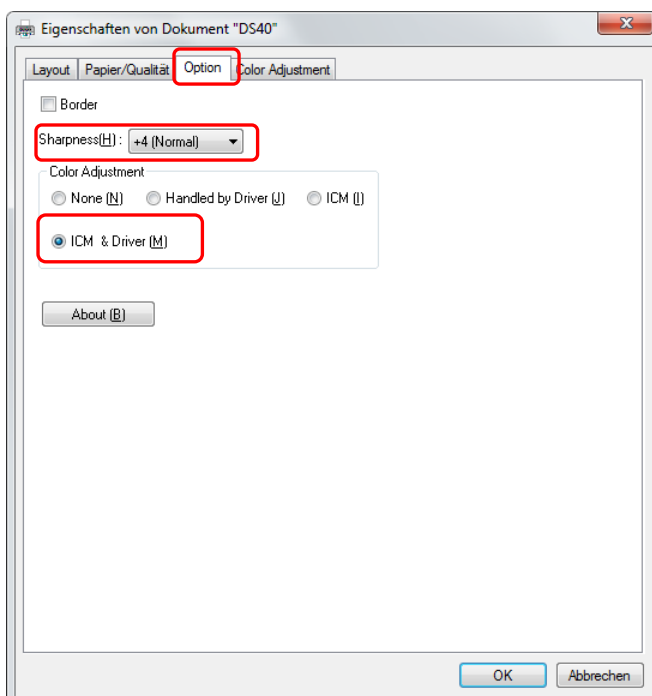
5.) Im Reiter „**Papier/Qualität**“ wählen Sie „**Farbe**“ aus. Klicken Sie auf den Button „**Erweitert**“



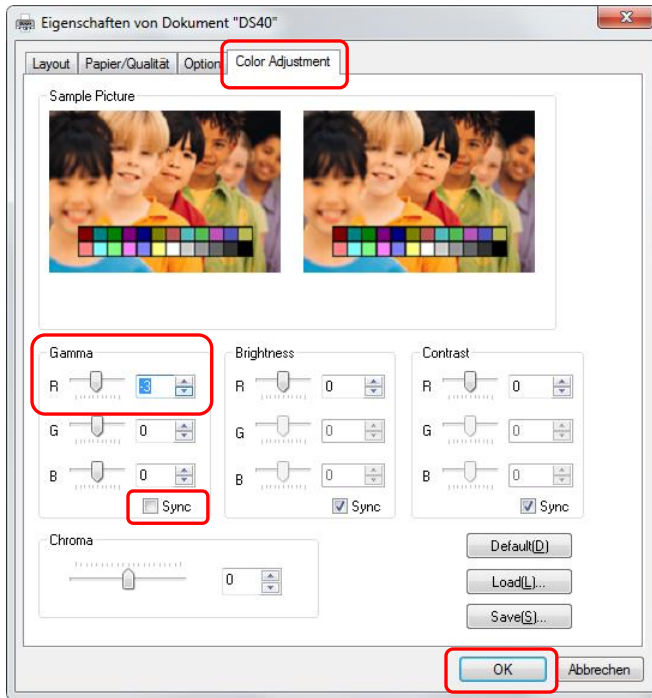
6.) Stellen sie Ihre gewünschte Papiergröße (z.B. 6x4 inch (15x10 cm)) ein, die Druckqualität auf z.B. 300x600 dpi, die ICM-Methode auf „**ICM wird vom Hostsystem bearbeitet**“ und die ICM-Absicht auf „**Bilder**“. Möchten Sie Bilder mit einem weißen Rand ausdrucken, dann stellen Sie den Punkt „**Border**“: auf „**Enable**“. Klicken Sie dann auf „**OK**“. Beachten Sie den Punkt „**Overcoat Finish**“. Wählen Sie aus zwischen einer glänzenden und matten Oberfläche.



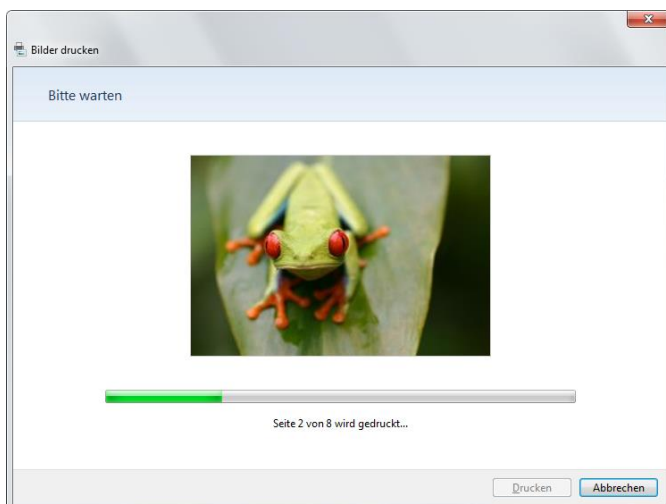
7.) Wählen Sie im Reiter „**Option**“ unter „**Sharpness (H)**“ die gewünschte Schärfe, z.B. +4 und unter „**Color Adjustment**“ den Punkt „**ICM & Driver**“ aus.



8.) Im Reiter „**Color Adjustment**“ können Sie einzelne Farben und die Helligkeit korrigieren. Entfernen Sie den Haken bei „**Sync**“ um einzelne Farbanteile zu verändern. Reduzieren Sie im Falle von zu roten Bildern das „**Gamma**“ für R auf ca. -3 bis -6. Dann auf „**OK**“ klicken und im nächsten Fenster auf „**Drucken**“ gehen um diesen zu starten.



9.) Die ausgewählten Bilder werden gedruckt.



## Letzten Einstellungen im Druckertreiber zu erhalten

Den Druckertreiber nicht aus einem Programm heraus, sondern über die **Windows Startleiste** > „**Drucker und Faxgeräte**“ > „**Druckeinstellungen**“ öffnen und die gewünschten Einstellungen vornehmen:

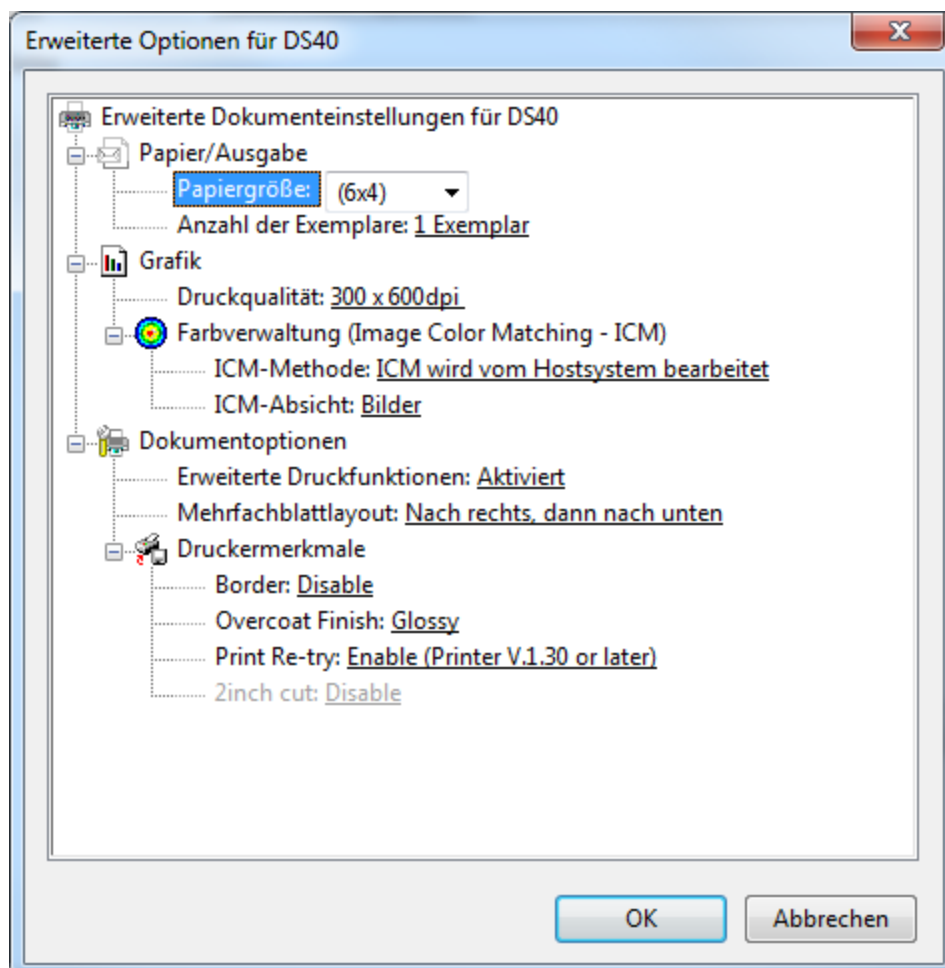
Reiter Layout: „**Erweitert**“

Papiergröße: 6x4

Druckqualität: 300x600 dpi

ICM-Methode: Vom Hostsystem bearbeitet

ICM-Absicht: Bilder

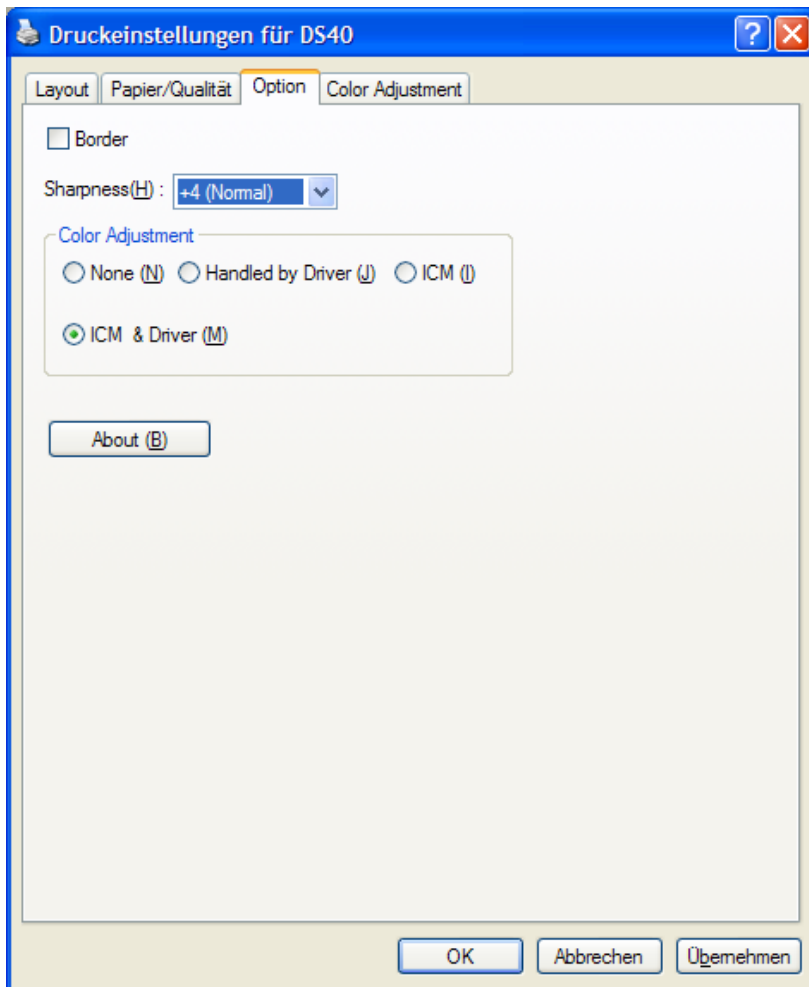


Reiter „**Option**“:

Zum Beispiel:

Sharpness: +4 oder +5

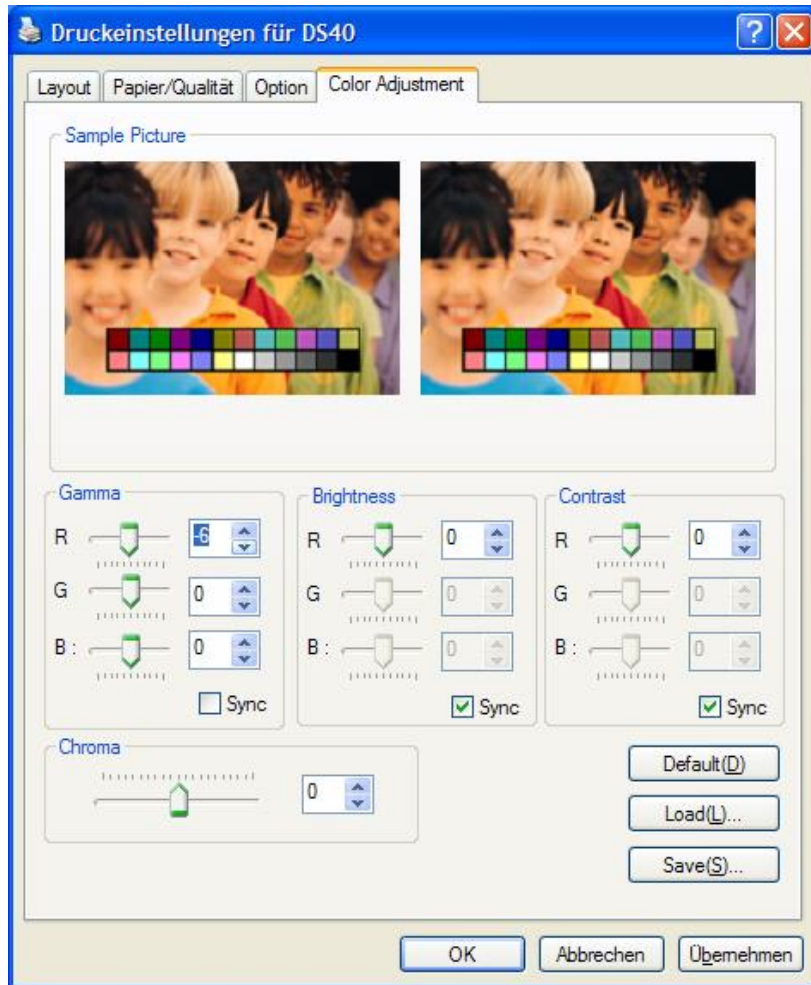
Color Adjustment: ICM & Driver (M)



Reiter „**Color Adjustment**“

Zum Beispiel:

Gamma: R = -3 bis -6



Nun auf den Button **„Übernehmen“** klicken und mit **„OK“** den Treiber verlassen.  
Wird der Treiber nun das nächste Mal geöffnet werden diese letzten Einstellungen automatisch als Voreinstellungen übernommen.

**!** Eine Druckqualität von 300x600 dpi bringt eine höhere Druckgeschwindigkeit bei fast identischer Qualität im Vergleich zu 600x600 dpi.